

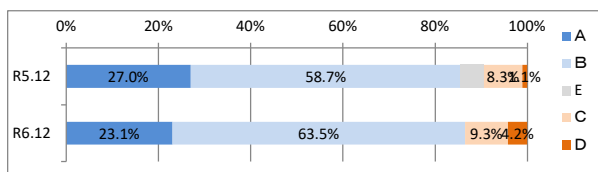
# 保護者評価シート <令和6年>

評価: A=そう思う B=ややそう思う C=ややそう思わない D=そう思わない E=わからない

平均点数: A=4 B=3 C=2 D=1 で点数化したものを人数でわったもの

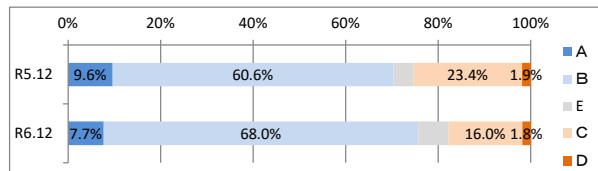
## 1 お子さんにとって、学校は楽しいところだと思いますか。

学年 年次	A	B	E	C	D	平均点数	肯定的回答	否定的回答
R5.12	27.0%	58.7%	5.0%	8.3%	1.1%	3.0	85.7%	9.4%
R6.12	23.1%	63.5%	0.0%	9.3%	4.2%	3.1	86.6%	13.5%



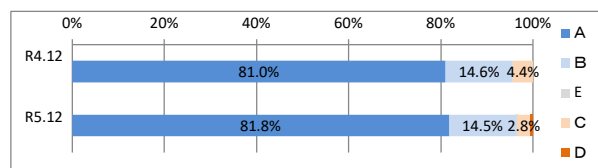
## 2 おさんは、授業の内容が分かっていると思いますか。

学年 年次	A	B	E	C	D	平均点数	肯定的回答	否定的回答
R5.12	9.6%	60.6%	4.4%	23.4%	1.9%	2.7	70.2%	25.3%
R6.12	7.7%	68.0%	6.5%	16.0%	1.8%	2.7	75.7%	17.8%



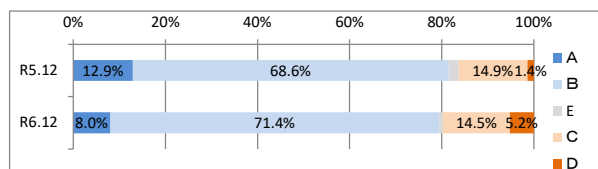
## 3 おさんは、朝ごはんを食べて登校していますか。

学年 年次	A	B	E	C	D	平均点数	肯定的回答	否定的回答
R5.12	81.0%	14.6%	0.0%	4.4%	0.0%	3.8	95.6%	4.4%
R6.12	81.8%	14.5%	0.3%	2.8%	0.6%	3.8	96.3%	3.4%



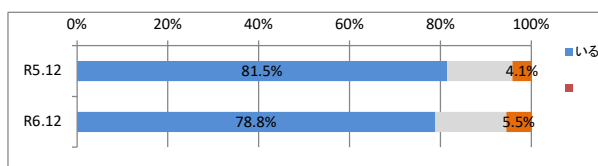
## 4 おさんは、家庭学習(宿題や塾・家庭教師との勉強を含む)をしていますか。

学年 年次	A	B	E	C	D	平均点数	肯定的回答	否定的回答
R5.12	12.9%	68.6%	2.2%	14.9%	1.4%	2.9	81.5%	16.3%
R6.12	8.0%	71.4%	0.9%	14.5%	5.2%	2.8	79.4%	19.7%



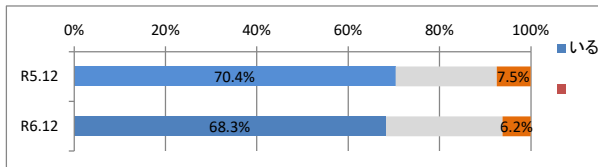
## 5 おさんには、困ったことがあった時に相談などのできる友だちがいますか。

学年 年次	いる		E		いない	平均点数	肯定的回答	否定的回答
R5.12	81.5%		14.4%		4.1%	3.3	81.5%	4.1%
R6.12	78.8%		15.7%		5.5%	3.2	78.8%	5.5%



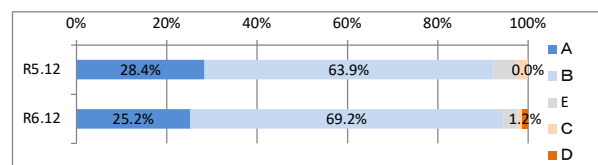
## 6 学校には、おさんのことで相談できる先生がいますか。

学年 年次	いる		E		いない	平均点数	肯定的回答	否定的回答
R5.12	70.4%		22.1%		7.5%	2.9	70.4%	7.5%
R6.12	68.3%		25.5%		6.2%	2.8	68.3%	6.2%



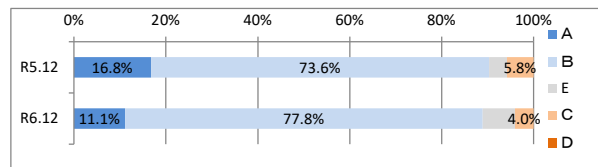
## 7 授業参観や学園祭などの学校行事は、おさんの様子を知る機会となっていますか。

学年 年次	A	B	E	C	D	平均点数	肯定的回答	否定的回答
R5.12	28.4%	63.9%	5.2%	2.5%	0.0%	3.1	92.3%	2.5%
R6.12	25.2%	69.2%	3.1%	1.2%	1.2%	3.1	94.4%	2.4%



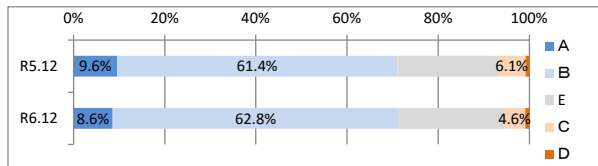
## 8 学校(学年・学級)だよりやホームページから教育活動の様子を知ることができますか。

学年 年次	A	B	E	C	D	平均点数	肯定的回答	否定的回答
R5.12	16.8%	73.6%	3.9%	5.8%	0.0%	3.0	90.4%	5.8%
R6.12	11.1%	77.8%	7.1%	4.0%	0.0%	2.9	88.9%	4.0%



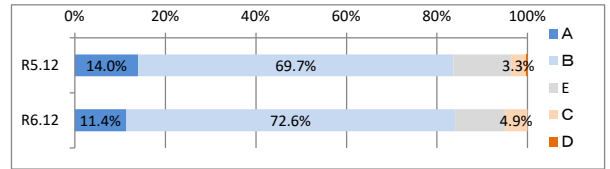
## 9 学校は、保護者・地域住民からの声に耳を傾けていますか。

学年 年次	A	B	E	C	D	平均点数	肯定的回答	否定的回答
R5.12	9.6%	61.4%	22.0%	6.1%	0.8%	2.4	71.0%	6.9%
R6.12	8.6%	62.8%	23.1%	4.6%	0.9%	2.3	71.4%	5.5%



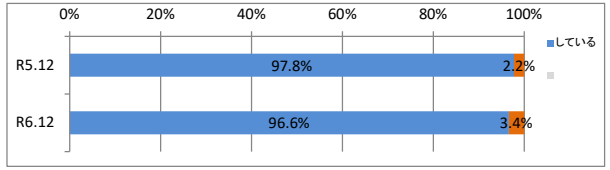
10 学校には教育活動に適した施設・設備が整っていますか。

学年	A	B	E	C	D	平均点数	肯定的回答	否定的回答
R5.12	14.0%	69.7%	12.7%	3.3%	0.3%	2.7	83.7%	3.6%
R6.12	11.4%	72.6%	11.1%	4.9%	0.0%	2.7	84.0%	4.9%



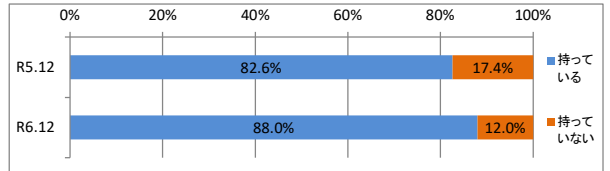
11 ご家庭では、家族で互いにあいさつをするようにしていますか。

学年	している	E	していない	平均点数	肯定的回答	否定的回答
R5.12	97.8%	0.0%	2.2%	3.9	97.8%	2.2%
R6.12	96.6%	0.0%	3.4%	3.9	96.6%	3.4%



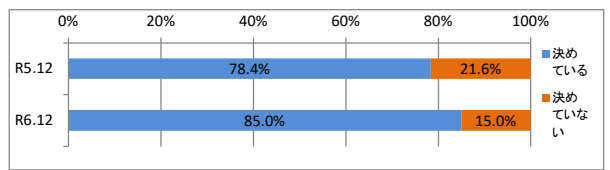
12 お子さんは自分の携帯電話・スマートフォンを持っていますか。(「持っている」と答えた御家庭は③へ)

学年	持っている	持っていない
R5.12	82.6%	17.4%
R6.12	88.0%	12.0%



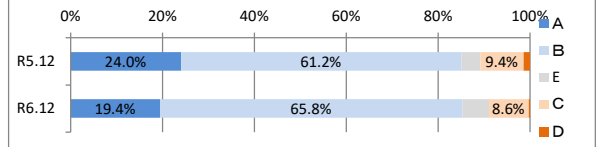
13 携帯電話を持たせている場合、お子さんと使い方についてルールを決めていますか。

学年	決めている	決めていない
R5.12	78.4%	21.6%
R6.12	85.0%	15.0%



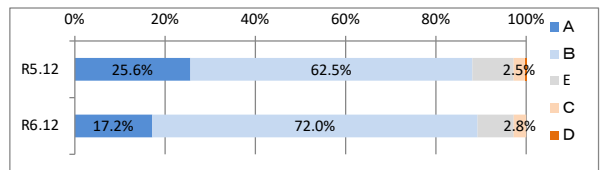
14 お子さんは自ら考え、主体的に行動していますか。(学校行事や部活動など)

学年	A	B	E	C	D	平均点数	肯定的回答	否定的回答
R5.12	24.0%	61.2%	4.1%	9.4%	1.4%	3.0	85.2%	10.8%
R6.12	19.4%	65.8%	5.8%	8.6%	0.3%	2.9	85.2%	8.9%



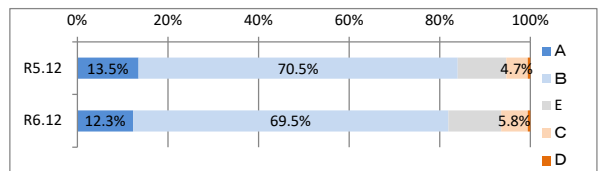
15 お子さんは自分と他者の違いを理解して、誰にでも公平に接していますか。

学年	A	B	E	C	D	平均点数	肯定的回答	否定的回答
R5.12	25.6%	62.5%	9.1%	2.5%	0.3%	3.0	88.1%	2.8%
R6.12	17.2%	72.0%	8.0%	2.8%	0.0%	2.9	89.2%	2.8%



16 学校は、お子さんの努力したことを認め、適切に評価していると思いますか。

学年	A	B	E	C	D	平均点数	肯定的回答	否定的回答
R5.12	13.5%	70.5%	10.7%	4.7%	0.6%	2.8	84.0%	5.3%
R6.12	12.3%	69.5%	11.7%	5.8%	0.6%	2.7	81.8%	6.4%



※選択肢に、「E 分からない」を設けたため、肯定的回答と否定的回答の和は、100%とならない。