



あやめ



with「感謝」「尊敬」
文責：生徒指導主事 櫻本直弘

「終日学校開放日」 & 「総体激励会」

6月7日(金)終日学校開放日が行われ、保護者の皆様には、各教室において生徒たちの授業の様子を見学していただきました。前回5月2日(木)の授業参観は道徳の授業でしたが、今回は終日授業の様子を見学していただきました。新年度がスタートして2か月半が経ち、生徒たちも新しい環境・メンバーに慣れた頃です。休み時間も含め、日常の生徒の動きやふれあいなども観ていただく機会となったのではないのでしょうか。

続く6校時の時間帯には、6月8日(土)から競技ごと様々な日程で行われる中巨摩地区大会及び交流会に向けての「激励会」が行われました。これは、生徒会本部が中心となって進める会で、出場選手を全校生徒で、また出場選手同士で互いに励ましあう内容のものです。この激励会も学校評議員の方々をはじめ、多くの保護者の方々に参観していただきました。激励会の冒頭、笹本校長先生からは「勝負にこだわること」「心から応援される人(集団)になること」「清々しい挨拶ができる人(集団)になること」そんな願いのこもった励ましの言葉がありました。続いて各部の選手からの「決意表明」、各部の個性が表れた発表だったと思います。そして最後に、生徒会本部を中心とした全校生徒による「応援」が行われました。今年度の応援では、例年つないできている【we are 櫛形】【KSGT】に加え、昨年度復活を果たした【応援歌】も力強く高らかに歌い上げました。応援する側も応援される側も気持ちをひとつにすることができた素晴らしい激励会になったと思います。激励会が終わった後も、部活動の様子を熱心に見守る保護者の方々が多数いらっしゃいました。学校開放日ということで、多くの保護者の方々に参観していただき本当にありがとうございました。選手や生徒たちにとって、大きな励みになったことと思います。今後も応援よろしくお願ひします。

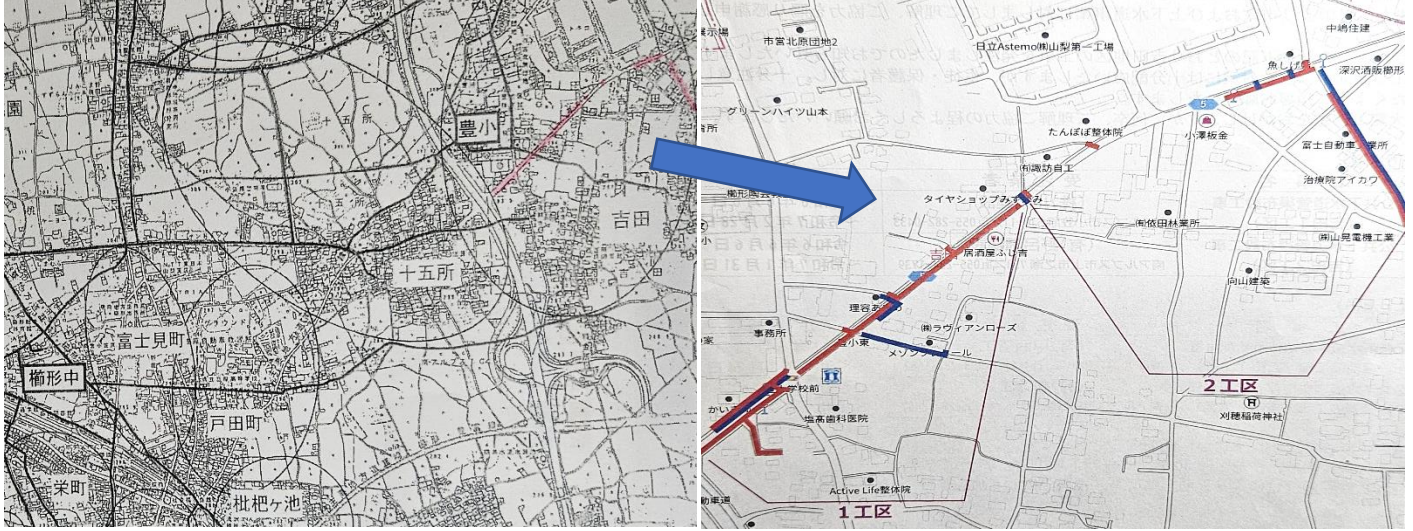


「全校集会」を実施しました

6月12日(水)、今年度初めての全校集会を体育館にて行いました。新年度も2ヶ月が過ぎ、各自が学校生活にも慣れ始めた時期です。全体的に、生活に乱れが少し出てきている現状を踏まえ、「もう一度自分自身の生活や学習へ向かう姿勢を見つめ直し、改善してほしい」ということを全校生徒に伝えました。全校生徒が学校目標「高登彼岸」に向かって日々努力を惜しまない生徒になってほしいと思います。櫛中生ならできる！

上下水道工事のお知らせ

学区内、吉田地区において7月上旬から上下水道工事が行われます。工事期間は令和7年末までを予定しており、半年以上の大規模な工事となる予定です。作業時間は午前8時～午後5時の予定となっており、生徒の登下校にも少なからず影響が出ることが予想されます。特に豊小学区、吉田地区の生徒については工事期間中の通行等に十分注意をしてください。保護者の皆様もご理解の程よろしく申し上げます。



相談室（スクールカウンセラー）より

1学期も半ばを過ぎ、子どもたちの学校生活も日常の流れに乗ってきた頃合いかと思えます。少しずつ「夏休み」を意識し始めるこの時期ですが、学期末が近づくにつれ「学習面」での心配の声をよくいただきます。これは、校種を問わずご相談いただくテーマなのですが、例えば「子ども任せにしていたら計画的に課題をこなせない…」あるいは「期待していたほど学習状況が芳しくない…」などご相談も様々です。

「報酬系」という言葉をご存じでしょうか。これは、人間がある行動の結果楽しいと思えたり、心地よいと感じられたりする仕組みのことで、願いや希望を期待通り達成したと感じられた瞬間に強く働くと言われていています。「学習」と「報酬系」には密接な関わりがあり、楽しさや喜びのような感情が伴うと記憶の定着と再現性が良くなるという性質があるそうです。ということは、楽しさや喜びを感じられるような目標設定そのものが大事になるような気がしませんか。

子どもたちがどのような願いを持っているのかを知り、どのようなステップを踏んだらその願いを達成できるのか。それに必要な条件や環境は何なのか。一緒になって考えてみるのが子どもたちの目標達成の近道かもしれません。期待して任せるだけでなく、こんな時こそ子どもたちの願いや希望を言葉にする手助けが必要です。もし、どんな声掛けが良いのか考えてしまう時がありましたら、どうぞ遠慮なくご相談ください。

スクールカウンセラー(SC)利用案内

- <利用対象者> ・生徒、保護者、教職員
- <申し込み方法> ・電話でも直接でも申し込みできます。(学校Tel055-282-0056)
・不登校担当、学級担任、養護教諭の先生を通して申し込んで下さい。
(いずれの方法でも結構です。時間を相談の上調整してお知らせします)
- <面接時間> ・午前8時45分から、午後4時30分まで
- <今後のSC 来校予定日(1学期)>
6月 25日(火)、27日(木)
7月 2日(火)、4日(木)、9日(火)、11日(木)、16日(火)、18日(木)